

POHLED 1

NOVÝ STAV

OPRAVA PISKOVCEVÉHO SOKLU  
ROZSAH OPRAVY NA ZÁKLADĚ PROJEKTU  
POŘADENÝ POPS OPRAVY – VIZ TECHNICKÁ ZPRÁVA  
PŘÍPRAVA PODKLADU – MECHANICKÉ OČIŠTĚNÍ, OMÍTKY TLAKOVOU VODOU – 100%  
SANKCE BIOCIDNÍHO NAPADENÍ – 100%  
OPRAVA SPÁROVÁNÍ – 30%  
HYDROIZOLACE POKROVU – 100%

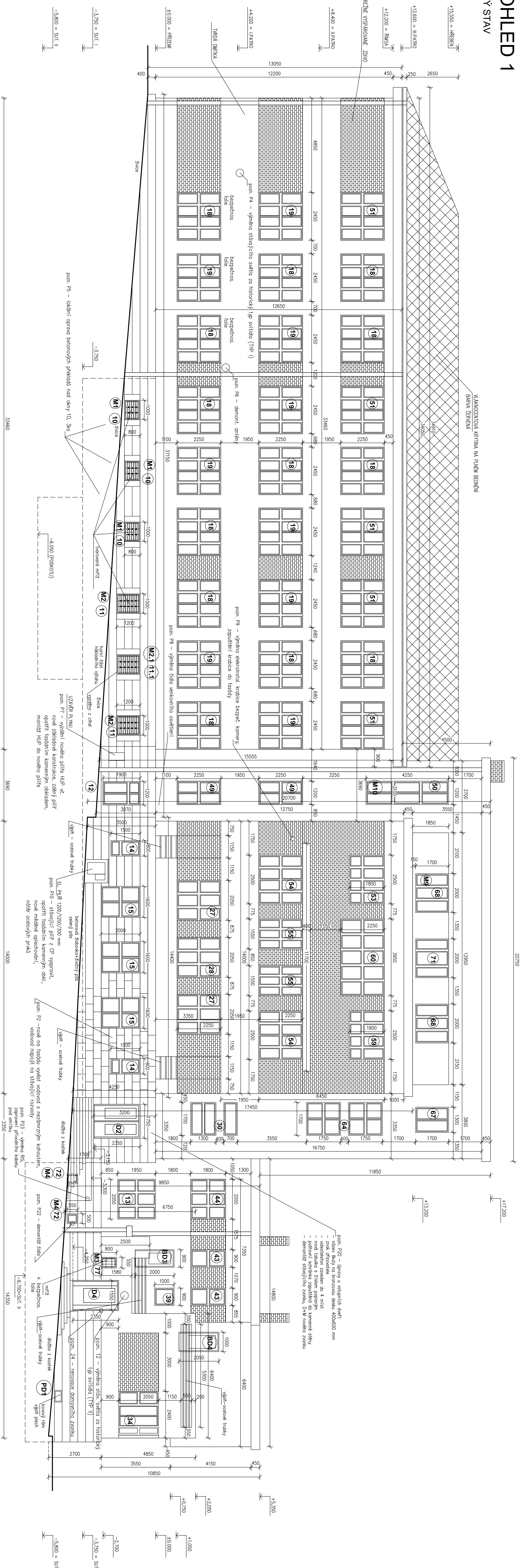
OPRAVA OMÍTEK  
ROZSAH OPRAVY NA ZÁKLADĚ PROJEKTU  
POŘADENÝ POPS OPRAVY – VIZ TECHNICKÁ ZPRÁVA  
PŘED ZAPOČETÍM PRÁCE NA OPRAVĚ OMÍTEK BUDOVY ZEMKOVANÝ NEFUNKČNÍ VODICE  
SLUNO I SÁBOPODOLU DÁLĚ SE ZDEKONTAMINOVANÝM ZABÍŘENÍM – DRŽÁKY, KOTVY A PŘÍPOJE  
POTŘEBNÉ ROZLOŽIT BUDOVU V CO NEJVIŠŠÍ MNOŽSTVÍ ZAPUŠTĚNÍ DO OMÍTKY  
POURČENÍ KONSTRUKCE A VÝROBKŮ BUDOVY REPAROVAT, DOPLNĚNÍ A OPRAVENÍ MATERIEM  
PŘÍPRAVA PODKLADU – MECHANICKÉ OČIŠTĚNÍ, OMÍTKY TLAKOVOU VODOU – 100%  
SANKCE BIOCIDNÍHO NAPADENÍ – 20%  
APLIKACE ZPEVŇOVACÍ OMÍTEK – 100%  
NOVÉ JABROVÉ OMÍTKY (VÁFENNE) – 40%  
FINÁLNÍZACE POKROVU – SČIŠŤOVACÍ POKROVU – 100%  
FINÁLNÍZACE POKROVU OPRAVA – MATERIÁL – 100%  
HYDROIZOLACE POKROVU – 20%

OPRAVA REZŇOVÉHO ZDIVA  
ROZSAH OPRAVY NA ZÁKLADĚ PROJEKTU  
POŘADENÝ POPS OPRAVY – VIZ TECHNICKÁ ZPRÁVA  
ČÁST REZŇOVÉ ZDIVA JE OPRAVENÁ BEZPEČNOSTNÍ OKRAJENÍ Z PLASTOVÝCH LAMEL  
Z BEZPEČNOSTNÍHO DŮVODU, SKUTEČNÝ ROZSAH POŠKODZENÍ BUDE ZJISTĚN PO DEMONTÁŽI  
OBKLADU A PO PROJEKTOVÉ PRÁCI  
PŘÍPRAVA PODKLADU – MECHANICKÉ OČIŠTĚNÍ, OMÍTKY TLAKOVOU VODOU – 100%  
SANKCE BIOCIDNÍHO NAPADENÍ – 30%  
DOPLNĚNÍ POŠKODZENÝCH ČELÍ – VYSEKANÍ, DOPLNĚNÍ – 30%  
OPRAVA SPÁROVÁNÍ – 30%  
HYDROIZOLACE POKROVU – 100%

KOMINY  
STÁVAJÍCÍ KOMINY BUDOVY ROZEBRÁVY AŽ KE STŘEŠNÍ KONSTRUKCI A NOVĚ VYZDĚNÝ Z LICOVÉHO  
ZDIVA DOLNÍHO PROTI POHŤNOSTI SE ZACHOVÁNÍM TVARU, KOMINY SE OPRAVÍ HLAVNÍMI Z BETONU.  
ZDVO BUDE VYSPÁROVÁNO.


KLEMPŘSKÉ KONSTRUKCE  
KLEMPŘSKÉ KONSTRUKCE JSOU NAVRŽENY Z MĚKČENÉHO PLECHU TL. 0,6 mm. JEDNA SE O OPLECHOVÁNÍ  
ATIK, PARAPETŮ, RÍMS, SVODŮ, ŽLABŮ, KOMÍNŮ, LEMOVÁNÍ A POD.  
STÁVAJÍCÍ OPLECHOVÁNÍ I PLECHOVÉ KRYTINY BUDOVY OSTRANĚNÝ.

STŘECHY  
STÁVAJÍCÍ PLOŠE STŘECHY BUDOVY OSTRANĚNÝ VČ. SPÁROVÁNÍ A ZLOUKADLICH VSTEV AŽ NA NOSNOU KONSTRUKCI  
STŘECHY. OBRAŽENÉ PODKLADY BUDOVY VYHOVNĚNÝ, PŘÍPRAVA I SÁMOVÝMI.  
SKLADBY A DRUHÝ KRYTIN JSOU POPSÁNY VA VÝKRESĚ STŘECHY.



- LEGENDA:
- 1 - 78 DŘEVĚNÁ OKNA
  - 01 - 06 DŘEVĚNÉ VSTUPNÍ DVEŘE
  - B01 - B06 DŘEVĚNÉ BALKONOVÉ DVEŘE
  - M1 - M10 ZÁMEČNÍKOVÉ VÝROBKY
  - Z1 - Z3 ZÁMEČNÍKOVÉ VÝROBKY
  - P01 ZÁMEČNÍKOVÉ VÝROBKY
  - K1 - K26 KLEMPŘSKÉ VÝROBKY

HODNOTY SOUČINITELŮ PŘESTUPU TEPLA "U"   W/(m <sup>2</sup> K)	U
MAŘEČNÝ STAV	
DŘEVĚNÁ OKNA DVOLITE-VÝMĚNA (BEPRIKA), VNĚJŠÍ ZASKLENÍ IZOLÁČNÍ DVOUSKLEN	1,10
DŘEVĚNÁ DŘEVĚNÁ OKNA-DVOLITE-VÝMĚNA ZA PLASTOVÉ	1,10
DŘEVĚNÉ OKNO DVOLITE - REPARACE	2,70
DŘEVĚNÉ VSTUPNÍ DVEŘE - REPARACE	3,20
DŘEVĚNÉ OKNO DVOLITE - NOVÉ OKNO - VNĚJŠÍ ZASKLENÍ IZOLÁČNÍ DVOUSKLEN	1,10
DŘEVĚNÉ BALKONOVÉ DVEŘE - REPARACE	3,20
DŘEVĚNÉ OKNO DVOLITE - NOVÉ OKNO - VNĚJŠÍ ZASKLENÍ IZOLÁČNÍ DVOUSKLEN	1,10
JEKOVÉ DŘEVĚNÉ OKNO Z LEPENÝCH PROFILŮ, IZOLÁČNÍ DVOUSKLEN	1,20

<div></div>	vypracoval	J. Zdeněk Ing. P. Boguš Ing. J. Lukavský Ing. V. Horák	zak. č.	DP5	
	ověřil	Ing. Petr Boguš	stavebník	Ing. Petr Boguš	10/2021
	Realizace úspory energie - SŠ zahradiště a technická Litomyšl, Historická budova A	formát	6x A4	část	D1.1b
	T: 01. Inženýrská činnost, SVO 13 Litomyšl	mříž	1:100	č. výkresu	NS 11
období	POHLED 1 - NOVÝ STAV				